



GÎTE AU BON ACCUEIL - DIGES - PUISAYE-FORTERRE

GÎTE AU BON ACCUEIL - DIGES

Location de vacances pour 12 personnes à Diges -
Puisaye-Forterre

<https://gite-aubonaccueil.fr>



Audrey

☎ 06 26 38 72 26

A Gîte Au bon accueil - Diges : 2, ruelle de la mare, Sauilly 89240 DIGES

B Initiation œnologique :





Gîte Au bon accueil - Diges



Maison



12

personnes
(Maxi: 12 pers.)



4

chambres



200
m2







En famille ou entre amis, venez déconnecter au cœur de la Bourgogne dans cet ancien bar rénové. Chacun trouvera sa place dans cette maison de 200m2 : à concocter de bons petits plats dans la grande cuisine, à faire un cocktail au bar, à lire un livre au coin de la cheminée ou encore à s'amuser dans la salle de jeux avec billard et baby foot. Capacité 12 personnes.



Pièces et équipements

<i>Chambres</i>	Chambre(s): 4 Lit(s): 9 dont lit(s) 1 pers.: 6 dont lit(s) 2 pers.: 3	
<i>Salle de bains / Salle d'eau</i>	Salle de bains avec douche Sèche serviettes Salle(s) d'eau (avec douche): 2	Sèche cheveux
<i>WC</i>	WC: 2 WC indépendants	
<i>Cuisine</i>	Cuisine Appareil à raclette Combiné congélation Four à micro ondes Réfrigérateur	Cuisine américaine Four Lave vaisselle
<i>Autres pièces</i>	Salon	Séjour
<i>Media</i>	Télévision	
<i>Autres équipements</i>	Lave linge privatif	Matériel de repassage
<i>Chauffage / AC</i>	Chauffage Climatisation	Cheminée
<i>Exterieur</i>	Cour commune	Salon de jardin
<i>Divers</i>		

Infos sur l'établissement

 <i>Communs</i>	Dans maison Habitation indépendante	Entrée indépendante
 <i>Activités</i>		
 <i>Réseaux</i>		
 <i>Stationnement</i>	Parking	
 <i>Services</i>	Location de draps et/ou de linge	Nettoyage / ménage
 <i>Extérieurs</i>	Option linge de lit et de toilette : 15€/personne. Comprend les lits fait à l'arrivée + une grande et une petite serviette de bain par personne. Plan d'eau En saison, nous mettons à disposition notre terrain avec petit étang qui se trouve à 10 minutes à pied du gîte.	

A savoir : conditions de la location

Arrivée	A partir de 16h. Remise des clefs en mains propre ou boîte à clefs.		
Départ	Avant 11 h. Remise des clefs dans la boîte à clefs.		
Langue(s) parlée(s)	Anglais	Français	
Annulation/ Prépaiement/ Dépot de garantie	Une caution de 150€ sera demandée à l'arrivée.		
Moyens de paiement	Chèques bancaires et postaux Virement bancaire	Espèces	Paypal
Ménage			
Draps et Linge de maison	Draps et/ou linge compris En option		
Enfants et lits d'appoints	Lit bébé		
Animaux domestiques	Les animaux sont admis.		

Tarifs (au 26/01/26)

Gîte Au bon accueil - Diges

Location 2 nuits minimum

Tarifs en €:	Tarif 1 nuit en semaine (L, M, M, J, D)	Tarif 1 nuit en weekend (V ou S)	Tarif 2 nuits weekend (V+S)	Tarif 7 nuits semaine
du 01/01/2026 au 03/01/2027			500€	1400€



Initiation œnologique

Mélody vous propose des évasions épicuriennes pour s'imprégner de l'art de vivre Bourguignon. Elle vient directement à vous pour une initiation dégustation sensorielle ou une dégustation en accord mets et vins.

Choisir une thématique :

- À la découverte des vins du Grand Auxerrois
- L'effet terroir des "Climats" vin blanc ou vin rouge
- Les cépages insolites de l'Yonne



DÉGUSTATION EN ACCORD METS ET VINS

Expérience gourmande qui éveillera vos papilles. Comprendre vos perceptions sensorielles pour mieux choisir votre vin avec votre menu. Tout les produits dégustés sont précieusement sélectionnés au près des producteurs locaux



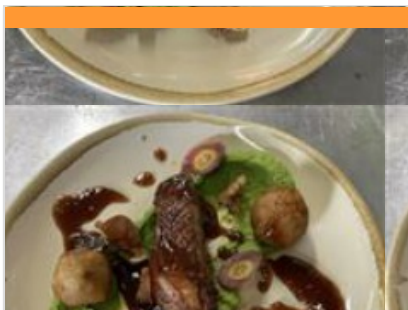
Mes recommandations

Découvrir La Puisaye

Top 10

OFFICE DE TOURISME PUISAYE-FORTERRER

WWW.PUISAYE-TOURISME.FR



L'Imprévu

☎ 03 86 44 00 61
13 Rue Paul Bert

4.6 km
📍 TOUCY



Restauration traditionnelle à Toucy au cœur de la cité de Pierre Larousse.



Broc and Roll

☎ 03 86 45 54 40
12 Place de la République

4.7 km
📍 TOUCY



C'est entre brocante et musique qu'on vient s'installer à la table de ce joli restaurant. Ici, tout a été chiné ; des tables et des chaises de bistrot y côtoient du mobilier rustique. Ajoutez à cela les musiques rock, pop et jazz en fond sonore, alors le décor sera planté. Chez « Broc and Roll », c'est l'authentique qui prime ! Côté restauration ? On savourera les œufs cocotte, fromages gratinés, salades gourmandes, poissons ou viandes. Les prix sont raisonnables, et si la carte est resserrée c'est qu'on privilégie là les circuits courts.



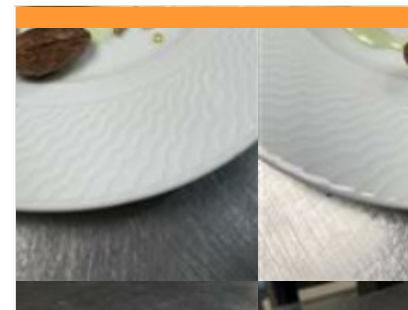
Ooli

☎ 03 86 73 12 82#06 84 77 03 24
10 place Henri Chamvres
📄 <https://reservation.laddition.com/booking>

8.6 km
📍 MERRY-LA-VALLEE



Cuisine d'auteur et d'émotion ! Produits locaux et de saison, pour les carnivores et les végétariens. Carte de vin classique, bio et nature. 100% fait maison (sauf le pain).



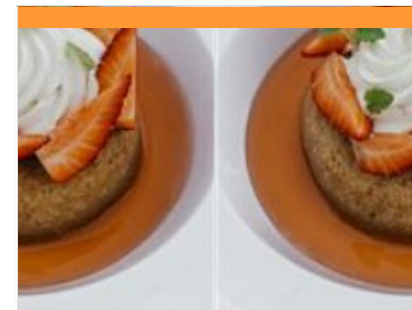
L'Evidence

☎ 09 86 27 34 99
3 place du Commerce

10.7 km
📍 CHEVANNES



Christelle et Sébastien vous accueillent dans leur établissement chaleureux et accueillant. Plats traditionnels, faits maison, avec des produits frais et locaux en grande majorité. La carte des pizzas garnie en grande partie de produits italiens, vous sera proposée. La vente à emporter vous est proposée sur réservation et sur commande uniquement. Retrouvez l'ensemble de nos menus et cartes sur Google, Facebook et Instagram.



Le Bistrot du Château

☎ 03 86 73 50 50
Boisserelle
📄 <https://roncemay.com/fr/>

13.4 km
📍 CHASSY



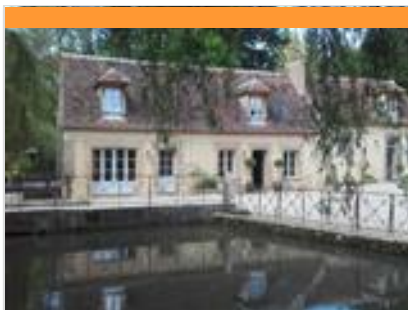
Le Domaine offre deux types de restauration : une cuisine du terroir qui vit au rythme des saisons au Bistrot du Château pour le déjeuner et une carte gastronomique qui vous procurera des émotions à travers une cuisine inspirée et créative au restaurant Gastronomique.

Mes recommandations (suite)

Découvrir La Puisaye

Top 10

OFFICE DE TOURISME PUISAYE-FORTERRE
WWW.PUISAYE-TOURISME.FR



Le Moulin de Corneil

☎ 03 86 45 41 94

1, place Lucien Gaubert

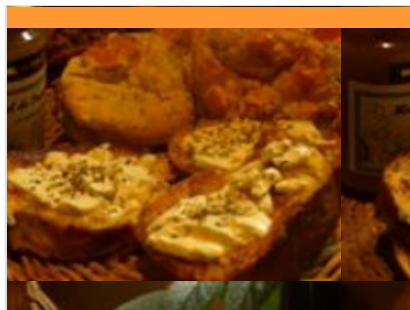
💻 <https://www.lemoulindecorneil.fr/>

13.9 km

📍 MEZILLES



Installé dans cet ancien moulin, ce restaurant se veut chaleureux et convivial. On apprécie son cadre à l'esprit campagne sobrement souligné par les tomettes au sol, les pierres apparentes et le brun des poutres. Côté cuisine, c'est simple, on se croirait à la maison ! Les produits frais et de saison sont largement employés, travaillés simplement juste de quoi rehausser leurs saveurs. Au menu du midi, on vous laisse saliver devant une tartine de poivrons marinés et chèvre frais, puis sur une papillote de cabillaud et pistou d'olives noires, pour terminer par une délicieuse crème brûlée maison.



Le Moulin de Vanneau

☎ 03 86 45 59 80

chemin du Moulin

💻 <http://www.moulin-de-vanneau.fr>

15.5 km

📍 SAINTS-EN-PUISAYE



Une parenthèse dans le temps ! Moulin à eau en fonctionnement. Ferme d'antan vivante. Sentier botanique. Musée et collection d'outils anciens. Au Moulin de Vanneau : convivialité, culture, détente... Mais aussi gastronomie locale. Nous vous accueillons à l'ombre des aulnes, sur une terrasse longeant le bief du moulin ou dans la belle salle de l'auberge nichée dans l'ancien grenier à grains. Vous pourrez déguster les produits de la ferme à travers une cuisine alliant tradition et découverte (fras à la sauge, terrine aux herbes du potager, agneau aux épices rôti au four à bois, clafoutis à la rhubarbe... et jus de pomme, bières ou vins issus de l'agriculture biologique ou biodynamique.



La Pause Gourmande

☎ 03 86 33 98 87

65 bis rue de Paris

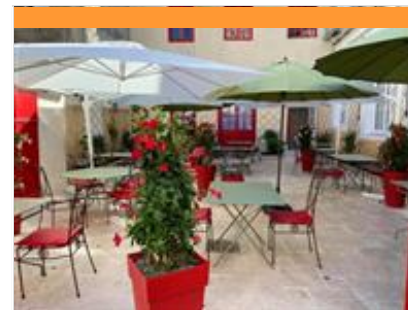
💻 <http://www.lapausegourmande-89.com/>

18.0 km

📍 AUXERRE



Restaurant de type traditionnel. Cuisine ouverte. Produits maison. Salon de thé. Ouvert de 9 h à 17 h 30, du mardi au samedi.



Le Maison Fort

☎ 09 73 66 70 52

10 Rue Fourier

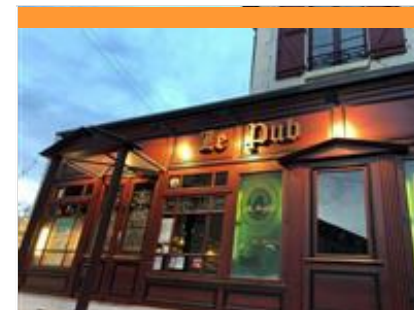
💻 <https://www.lemaisonfort.fr/>

18.1 km

📍 AUXERRE



Dans le quartier de la cathédrale, le restaurant le Maison Fort vous accueille dans un espace chaleureux et intime : une salle de restaurant, un salon privatif et une terrasse close. La cuisine de Cyril est une cuisine maison, savoureuse, confectionnée avec des produits issus de l'agriculture biologique et une volonté de favoriser les circuits courts avec nos producteurs locaux.



Le Pub

3 Rue Camille Desmoulins

💻 <http://03.86.46.90.89>

18.7 km

📍 AUXERRE



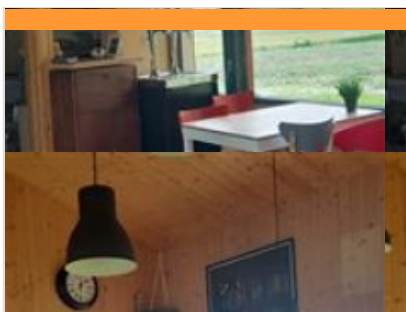
Le Pub vous accueille dans un cadre très sympa où vous pourrez déguster une sélection des meilleurs whiskies écossais ainsi que des rhums de toutes sortes. En plus de sa grande variété de spiritueux, laissez-vous surprendre par les rhums arrangés, longuement vieillis. Au cœur de la ville d'Auxerre, à proximité de l'Yonne, le Pub est une invitation à plonger dans le monde des corsaires même si la façade aux nuances rouges rappelle le pub très british.

Mes recommandations (suite)

Découvrir La Puisaye

Top 10

OFFICE DE TOURISME PUISAYE-FORTERRER
WWW.PUISAYE-TOURISME.FR



La Guinguette de Druyes

☎ 09 67 74 56 52
1 chemin des Sources

20.2 km
📍 DRUYES-LES-BELLES-FONTAINES 🍴 L

La Guinguette la Cour Grenouille vous accueille pour un bon repas au bord de l'eau !

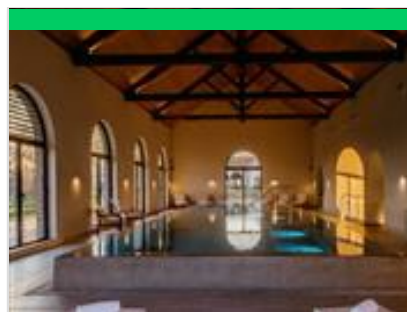


Ecurie de la Bergenne

1, La Bergenne
🌐 <https://www.ecurie-christel-boulard.fr/>

4.4 km
📍 PARLY 🌿 1

Choix entre des cours particuliers (obstacle et dressage), ou collectifs, stages pour enfants, adolescents et adultes. Pension pour chevaux et poneys.



Spa du Domaine du Roncemay

☎ 03 86 73 50 50
Lieu-dit Boisserelle
🌐 <https://roncemay.com/fr/spa.html>

14.0 km
📍 CHASSY 🌿 2

En Bourgogne, le Domaine du Roncemay à Chassy, proche d'Auxerre, vous invite à la relaxation à travers des instants sensoriels. Cinq cabines de soins, une piscine intérieure, hammam, sauna, bains à remous, douches sensorielles, salle de sport et salon de beauté sont tous les espaces auxquels vous aurez accès lors de votre séjour ou pour une journée détente. Eau, pierre, bois et lumière parent ce nouveau temple de bien-être en Bourgogne, favorisant l'évasion par l'esthétique du lieu, créant des émotions sensorielles à fleur de peau. Laissez-vous bercer par le charme du lieu. L'occasion de plonger dans une bulle de douceur et un cocon de bien-être le temps de votre séjour dans l'Yonne. Ce spa rend hommage au patrimoine bourguignon dans sa conception architecturale en forme de lavoir et dans son rapport à l'eau et ses multiples vertus bienfaisantes. D'emblée, l'eau vous invite à plonger



Lac du Bourdon

☎ 03 86 74 10 07
La Calanque

21.8 km
📍 SAINT-FARGEAU 🌿 3

En Puisaye, c'est "the place to be" des activités nautiques de plein air. Le lac du Bourdon offre de nombreuses activités : aviron, voile, pêche, randonnée, loisirs équestres, pédalos... vous en voulez plus ? Alors testez le paddle sur les rives du lac ou le kayak polo pour vous défouler. Le canoë vous permettra aussi de découvrir la faune et la flore protégée en toute discrétion. Envie de piquer une tête ? direction la plage et sa baignade surveillée en été (du 01/07 au 31/08 : en semaine 11 h - 18 h, weekend 11 h - 19 h, sauf le mardi 12/08 fermée). Restauration et camping.



Parc Aventure du Bois de la Folie

☎ 03 86 74 70 33
Route Départementale 185
🌐 <https://www.natureadventure.fr>

23.9 km
📍 TREIGNY-PERREUSE-SAINT-GERMAIN 🌿 4

Le Parc du Bois de la Folie : dans un cadre naturel exceptionnel, de multiples activités pour partager des moments inoubliables ! ACCROBRANCHE : Quatorze parcours en hauteur pour tous les niveaux, petits et grands. Plus de 200 jeux et 40 tyroliennes réparties sur un magnifique bois clos de 8 hectares. En haut des arbres, des parcours pour tous, de plus accessibles aux plus osés pour les adeptes de défis et de sensations. A partir de 4 ans. EXPLOR' GAME : Retrouver la trace de l'espion disparu dans la forêt, résoudre les énigmes et combattre les ennemis. Un jeu en plein forêt (à partir de 2 personnes) sur une tablette (fournie). Les jeunes de 8 à 11 ans doivent jouer avec un adulte. PAINT BALL : Alliant stratégie, précision et fair-play, le paintball vous offre tous les ingrédients d'une expérience unique et inoubliable dans un cadre naturel exceptionnel. Venez-vous mesurer aux autres et à vous-même ! Adultes 12 ans et plus.



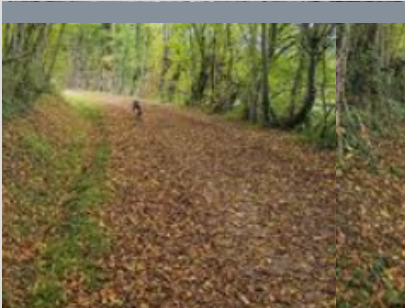
Sentier des puits d'ocre à Diges

03 86 44 15 66

3.3 km

1

Le stationnement se fait devant la mairie sur la Place Marie Noël. (D/A) Se diriger vers le monument aux morts, le garder à main droite tout en montant la rue en direction de Montchenot. Traverser les Jolivets d'en Bas et poursuivre jusqu'à la pancarte notifiant l'entrée dans Monchenot. (1) Prendre, tout de suite sur la gauche, une voie asphaltée (Chemin des Sables) sur une cinquantaine de mètres pour poursuivre sur le chemin de terre en laissant sur la gauche la Rue des Châtaigniers. Longer à main droite le stade de foot. Couper une route et continuer tout droit sur la route qui dessert les Méhuts. Passé la dernière demeure du hameau, la route devient chemin. Devant le bois, tourner à gauche et suivre la lisière à main droite sur 100 m environ, puis longer les champs et déboucher sur une route. (2) La prendre sur la droite et la conserver jusqu'à Bréviandes. Peu après la ferme, à l'angle de la maison, virer dans le chemin sur la gauche pour



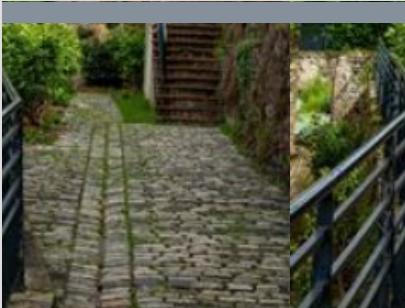
La Châtaigneraie Parlycoise

03 86 44 15 66

4.5 km

2

Le départ de cette randonnée se fait depuis le parking haut de la salle polyvalente de Parly. (D/A) Depuis ce parking, où se trouve l'entrée de la salle polyvalente, empruntez le chemin du Tacot devant vous sans prendre la route sur laquelle vous venez d'arriver. Continuez ce chemin sur 500m, il est bordé de chênes, tilleuls et acacias. Au croisement de 4 chemins, engagez-vous sur le sentier du milieu. Il aboutit sur une route goudronnée qu'il faut suivre par la droite. Passez sur le pont qui franchit le Tholon. (1) A l'entrée de la courbe, 50m avant la maison, virez sur le sentier de forêt à gauche. Parcourez un chemin creux sablonneux et montant. Notez le tapis de feuilles et de bogues de châtaigniers. A un moment, une barrière sur la gauche interdit le passage sur le chemin tracé sur la carte. Continuez sur l'unique chemin creux disponible mais non porté sur l'édition IGN. (2) Sur la gauche, un talus garni de fougères. sur la droite un



Circuit d'Arthé

03 86 44 15 66

4.6 km

3

Départ du parking Place des Frères Genets. (D/A) Pénétrer dans le centre ville par la petite rue à droite du magasin avec de grandes vitrines. Aboutir, Rue Paul Bert, passer tout droit et monter la Rue de la Poterne pour aboutir Rue Lucile Cormier. Virer à droite pour prendre cette rue, puis tout de suite après, à gauche monter la Rue Neuve. Arrivé dans la Rue Paul Defrance, obliquer à gauche. (1) Monter à droite la Rue des Montagnes. Laisser la bibliothèque à main gauche, plus haut le lycée à main droite. Arriver sur une rue transversale (Avenue de Kusel). (2) Traverser la route pour prendre le chemin en face signalé Chemin d'Arthé. Cette voie s'achève rapidement en chemin. Passer les départs de droite et de gauche pour parvenir sur une route goudronnée. La prendre sur la gauche sur une centaine de mètres. (3) Descendre dans le chemin sur la droite qui s'enfonce en sous-bois. Tous les départs latéraux



Le Tacot de Toucy

03 86 44 15 66

4.6 km

4

Parking départ et retour situé au centre de Toucy, Place des Frères Genêt. (D/A) Rejoindre la Rue Émile Genet, la traverser pour prendre la ruelle à droite du magasin de meubles (grandes vitrines). Traverser la Rue Paul Bert et poursuivre la montée par la Rue de la Poterne. En haut, virer à droite dans la Rue Lucile Cormier pour atteindre le Boulevard Pierre Larousse. (1) Prendre à gauche, traverser tout d'abord la Rue Paul Defrance puis tourner à droite. Conserver le trottoir de gauche jusqu'à la Rue de la Vau Laurier. La prendre, dans la courbe, en haut, quitter le goudron et partir légèrement sur la droite. Conserver le chemin principal en laissant partir sur la gauche un sentier. (2) Arrivé sur la route, passer tout droit, puis obliquer sur la gauche, la rue se termine en chemin. A la patte d'oie, prendre sur la droite et à la prochaine, sur la gauche. (3) Garder l'accotement gauche sur quelques mètres et tourner à l'équerre sur la gauche. (4) Dans



Découvrir Toucy en famille

03 86 44 15 66

4.6 km

5

Départ: Place des Frères Genets (D/A) Face à la Poste, passer sur la droite de l'édifice: vous êtes dans la Rue de l'Abreuvoir. Se diriger vers le pont pour traverser l'Ouanne. Arrivé à l'étang, prendre sur la droite. Des oies Bernache vous accompagneront, pour leur santé, éviter de les nourrir. (1) Un abri pique-nique vous est proposé. Continuer jusqu'à la route D3. Traverser la route et prendre en face, le chemin en ligne droite précédé d'un panneau "Sens interdit". Vous êtes sur l'ancienne ligne du Tacot. Traverser l'Ouanne et poursuivre. Au bout du chemin, traverser avec prudence la départementale 950 et continuer sur le chemin d'en face. Couper la petite Route de Sauilly (D159) et continuer par le Chemin des Champs de la Route qui se termine en sentier. Arrivé sur la D965 à la sortie de Toucy, traverser avec précaution la route pour aller en face. C'est un chemin boisé et agréable. Vous êtes de nouveau sur la ligne du

Mes recommandations (suite)

Découvrir La Puisaye

Top 10

OFFICE DE TOURISME PUISAYE-FORTERRER
WWW.PUISAYE-TOURISME.FR



Nature et patrimoine de Toucy

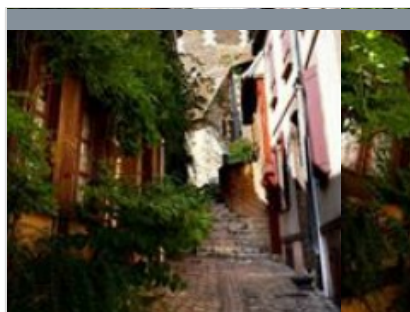
☎ 03 86 44 15 66

📄 <https://www.puisaye-tourisme.fr/prepare>

4.6 km
📍



Parking de départ et retour situé au centre de Toucy, Place des Frères Genêt : autre parking possible à l'arrière de la Poste. (D/A) Pénétrer dans le centre ville par la petite rue à droite du magasin avec de grandes vitrines. Aboutir, Rue Paul Bert, passer sur le trottoir d'en face et virer à gauche. Au rond-point avec la statue de Pierre Larousse sur la gauche, monter la Rue Paul Verger à droite. Devant le bâtiment de la mairie, continuer en montant la Rue du Marché sur la gauche. Pratiquement en haut (avant la rue transversale), tourner à gauche, passer devant le porche de l'église et contourner l'édifice pour aboutir dans la Rue Ecce Homo. Ne pas descendre celle-ci, mais continuer dans la Rue de la Croix Saint-Germain en laissant l'église derrière soi. Au carrefour situé juste avant le cimetière, descendre sur la gauche. (1) Traverser avec prudence l'Avenue Aristide Briand et continuer tout droit. Au croisement avec la Rue



Des ruelles pavées de Toucy aux trognes du Bois des Quatre Francs

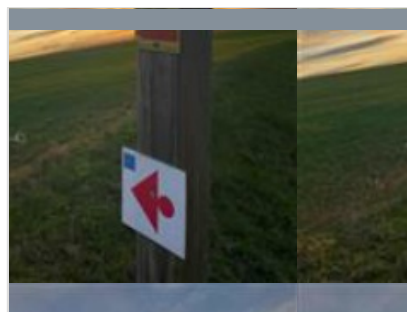
☎ 03 86 44 15 66

📄 <https://www.puisaye-tourisme.fr/prepare>

4.6 km
📍



Parking départ et retour situé au centre de Toucy, Place des Frères Genêt. (D/A) Rejoindre la Rue Émile Genêt, traverser cette rue à hauteur de la pharmacie, tourner à droite pour remonter cette rue. Avant la grande courbe que dessine la Rue Paul Bert, prendre à gauche la Rue du Miton. Au bout, tourner à gauche dans la Rue Lucile Cormier. Longer la mairie, puis la devanture d'une pharmacie pour arriver dans la Rue Paul DeFrance. Traverser et emprunter la Rue des Montagnes (direction Lycée Pierre Larousse). (1) À la patte d'oie, laisser le parking et la rue sur la droite pour continuer la progression, toujours en montée. Passer devant le lycée et conserver cet axe jusqu'au croisement avec l'Avenue de Kusel. (2) Traverser cette avenue et trouver une entrée de petite voie entre deux pavillons nommée Chemin d'Arthé. Poursuivre sur cette voie qui se transforme rapidement en chemin creux. Quelques chemins latéraux et



Aux portes de la Puisaye

☎ 03 86 44 15 66

5.5 km
📍



Le départ se fait depuis la Place du Château d'Eau. Un vaste parking permet d'accueillir les véhicules. (D/A) Dos au château d'eau, se diriger vers l'angle gauche du parking qui débouche sur la Rue de Nantou. Dans le virage, partir sur la gauche dans le Chemin des Bordats matérialisé par un panneau présentant le parcours sportif. Passé les dernières maisons, le chemin est en pelouse. Descendre en laissant le parcours sportif sur la droite et atteindre un carrefour de quatre chemins. (1) Partir dans le deuxième chemin sur la gauche, toujours en descendant. Au chemin transversal, tourner à droite. Passer un chemin sur la droite (non figuré sur le fond IGN) et, à la fourche, partir sur la droite pour arriver sur une voie routière en ayant laissé un départ à droite juste avant la descente sur la route. (2) La prendre par la droite, traverser en totalité les Graillots et poursuivre pour arriver sur un carrefour. Partir sur la gauche en direction de



Petits et grands étangs de Puisaye

☎ 03 86 45 61 31

📄 <https://www.puisaye-tourisme.fr/prepare>

16.8 km
📍



Pour stationner, les parkings du château, de la Place du Marché ou de la Maison de Santé sauront vous accueillir. (D/A) Depuis la Place de la Maison de Santé (appelée aussi Place Blanche), passer à droite de la colonne d'affichage et monter. Laisser le musée Colette et prendre à gauche après la tour sarrasine. Passer le portail et monter la Rue de Bel Air jusqu'au Stop. Traverser tout droit et continuer en délaissant chaque route de droite comme de gauche. (1) Au moment où vous longerez la D955, au premier carrefour, descendre à gauche sur 50m, traverser cette départementale pour descendre tout droit en face. (2) Passer sur la digue de l'étang des Barres (privé), continuer jusqu'à la D7. Tourner à gauche. (3) À l'étang de la Folie sur la droite, continuer tout droit. Dans une grande courbe sur la droite, face aux sapins, virer à droite direction les Boulmiers. Au premier Stop, aller tout droit. Rouler, passer les Boulmiers, puis



Le tour du château fort...sans le quitter des yeux

☎ 03 86 45 61 31

📄 <https://www.puisaye-tourisme.fr/prepare>

20.0 km
📍



Le départ se fait depuis le parking situé à l'entrée du château (ne pas franchir la Porte de Ville qui donne sur la Rue du Château Fort). Pour y arriver, prendre la direction Château ou La Ville suivant l'entrée dans le village de Druyes-les-Belles-fontaines. (D/A) Sortir du parking coté route et dos à la porte (ou poterne) d'accès à la cité fortifiée, partir par la route goudronnée qui se trouve en face (direction Nord-Est). Laisser le premier chemin sur la droite, puis le second sur la gauche ainsi que les balisages. Peu après le hangar à droite en contrebas, virer à gauche dans un chemin caillouteux, parcourir environ 250 m. (1) Prendre à gauche le chemin qui descend dans la vallée. Celui-ci aboutit sur une voie goudronnée. Poursuivre tout droit, laisser la voie montante et tourner deux fois de suite sur la droite pour atteindre la Rue Thiers. Parcourir 150 m dans cette rue en montée. (2) Bifurquer à gauche en direction de la Ferme Saint-Martin. À la sortie de la

Mes recommandations (suite)

Découvrir La Puisaye

Top 10

OFFICE DE TOURISME PUISAYE-FORTERRE
WWW.PUISAYE-TOURISME.FR



A la découverte d'Auxerre

03 86 72 92 00

<https://www.calameo.com/books/00233422>

23.8 km

L

Savourez le panorama qui vous est offert depuis les ponts sur l'Yonne et entrez dans cette belle cité labellisée "Ville d'Art et d'Histoire" qui a su préserver un exceptionnel patrimoine architectural. En sillonnant les rues tortueuses et étroites du centre ville, vous apprécierez les maisons à pans de bois, la cathédrale, l'abbaye et les églises qui dominent la rivière.



La Châtaigneraie Parlycoise

03 86 44 15 66

Départ Salle Polyvalente

<http://www.puisaye-tourisme.fr>

4.4 km

PARLY

1

7 km ont été balisés pour mettre en valeur un patrimoine végétal remarquable : les châtaigniers. Un parcours pédagogique avec des panneaux informatifs est libre d'accès. Label Arbres remarquables.



La Métairie Bruyère - Centre d'Art Graphique

03 86 74 30 72

La Métairie Bruyère Hameau Le Petit

Arran

<https://la-metairie.fr/>

4.6 km

PARLY

2

Un lieu d'artisanat d'art unique en Europe ! Venez découvrir le monde fascinant d'un atelier d'imprimeur et éditeur d'art : un site unique en son genre mêlant patrimoine, savoir-faire et artistes de renom. Cette complémentarité des métiers d'art en fait un lieu de création unique en Europe. Un espace d'inspiration, d'expérimentation, de réalisation dans de vastes ateliers. De belles presses et une collection exceptionnelle de plusieurs tonnes de caractères de plomb de toutes tailles sont à disposition des artistes. Le centre accueille des milliers d'amateurs d'art et d'artisanat pour des visites guidées des ateliers, avec possibilité de repartir avec une gravure !



La Pyramide du Loup

09 54 94 64 47

Lieu-dit les Gilats

<https://www.lapyramideduloup.com>

4.6 km

TOUCY

3

Une sortie ludique & éducative en lien avec la nature, réservez dès à présent votre sortie clé en main ! Au cœur d'une nature boisée, la Pyramide du Loup vous attend pour plonger dans l'univers du loup et de la biodiversité ! Partez à l'aventure en voyageant à travers le temps pour mieux comprendre l'évolution des relations entre l'Homme et le Loup depuis la Préhistoire jusqu'à nos jours. Du cycle 1 au cycle 4, nos animations sont adaptées avec un apport théorique et ludique. Animations sur les espèces animales et végétales (demander le dossier pédagogique). Profitez de notre parcours « Sentier pieds nus » L'objectif de ce parcours est de vivre des sensations nouvelles en utilisant d'autres sens que la vue. Les yeux bandés, nous marchons pieds nus à travers différents environnements pour les reconnaître grâce au toucher, comme les animaux le font dans la nature. Et pour pimenter la chose... une



Carrière Souterraine d'Aubigny

03 86 52 38 79#03 86 41 91 90

Hameau d'Aubigny Taingy

<https://carriere-aubigny.com/>

14.2 km

LES HAUTS DE FORTERRE

4

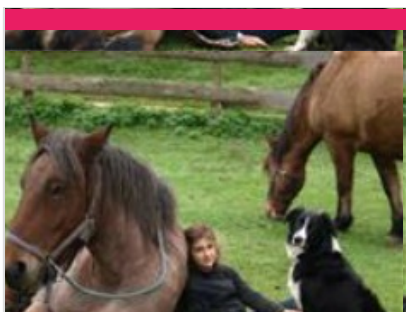
La pierre de cette carrière exploitée depuis des centaines d'années a été utilisée pour la construction de l'Opéra, de l'hôtel de ville de Paris, du Conservatoire national des arts et métiers, des cathédrales d'Auxerre et de Sens et de nombreux édifices publics. L'extraction des blocs de pierre a laissé place à d'impressionnantes grottes portant les traces des lances et des aiguilles, seuls outils utilisés par les carriers pendant des siècles. Vous pouvez visiter le lieu à travers un parcours ludique et numérique, sur l'application Legendr pour résoudre cette énigme.

Mes recommandations (suite)

Découvrir La Puisaye

Top 10

OFFICE DE TOURISME PUISAYE-FORTERRE
WWW.PUISAYE-TOURISME.FR



La Ferme du Moulin de Vanneau

☎ 03 86 45 59 80

5 chemin du moulin

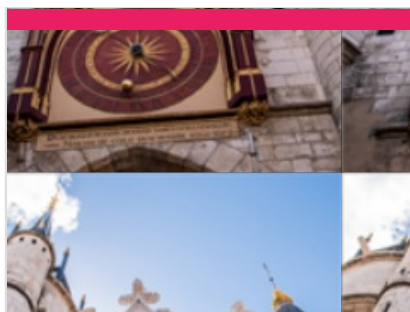
🌐 <http://www.moulin-de-vanneau.fr/>

15.5 km

📍 SAINTS-EN-PUISAYE



Envie de passer un moment sympa en famille ? Bienvenue au Moulin Vanneau, une ferme d'antan où oies, chats, poneys ou encore cochons vivent comme au bon vieux temps. Pourquoi ne pas découvrir les lieux lors d'une balade à Poney ou à cheval de trait ? Découvrez ensuite le fonctionnement du moulin à eau toujours en activité. La fabrication de farine n'aura plus de secret pour vous et sentez-vous cette odeur de bon pain chaud ? Avec un peu de chance vous assisterez à la cuisson dans le four à pain. Quant à l'écomusée, il vous transportera au siècle dernier. Pour terminer, partez à la découverte des marais de la vallée du Branlin au travers un sentier de promenade pour découvrir ce site naturel remarquable. Mais ça donne faim tout ça ! Pas de soucis, sur place l'auberge vous permettra de recharger vos batteries avec de bons plats bio et locaux en terrasse ou à l'auberge.



Tour de l'Horloge

☎ 03 86 52 06 19

7 place de l'Hôtel de Ville

18.0 km

📍 AUXERRE



D'abord utilisée comme prison comtale, la tour fut transformée en 1483 en horloge et en beffroi. Un incendie ravagea la tour en 1825, mais elle fut restaurée, et une grande partie reconstruite à l'identique par le grand architecte français Paul Boeswillwald. Appuyée à la tour, une chambre contient le mécanisme de l'horloge qui fonctionne depuis 1483, conçu par l'ingénieur horloger Jean. La particularité de l'horloge provient de ses deux aiguilles : l'horloge d'Auxerre nous indique donc à la fois l'heure solaire et les phases de la lune. Restaurée de 2020 à 2022, elle illumine le quartier du centre ville de par ses couleurs et ses dorures. La tour n'est pas visitable mais l'Office de Tourisme organise régulièrement des visites guidées incluant l'extérieur de ce monument incontournable !



Château-Fort des Comtes d'Auxerre et de Nevers

☎ 03 86 41 51 71

17, rue du Château

🌐 <https://www.chateau-de-druides.com/>

20.1 km

📍 DRUIDES-LES-BELLES-FONTAINES



Du château, il reste les murs et les tours d'enceinte ainsi que l'imposante poterne avec ses imposants mâchicoulis, qui défendait l'entrée principale (sur trois étages, dont la terrasse accessible lors de la visite). L'importance de ces vestiges, leur situation au sommet d'un piton rocheux, confèrent à l'ensemble une majesté et une puissance impressionnantes. Nombreuses expositions à l'intérieur. À ne pas manquer, dans la ville basse, la belle église romane dédiée à saint Romain et le tilleul classé, le lavoir, la maison natale de Jean-Roch Coignet, l'auteur des célèbres Cahiers du capitaine Coignet et celle de l'ingénieur Jean Bertin, le père de l'aérotrain. Aire de pique-nique et jeux pour enfants vers les sources de la Druides.



Caves Bailly-Lapierre

☎ 03 86 53 77 76

Quai de l'Yonne Hameau de Bailly

🌐 <https://www.bailly-lapierre.fr/>

20.3 km

📍 SAINT-BRIS-LE-VINEUX



L'exploitation des carrières souterraines de Bailly remonte au Moyen-Âge. La pierre calcaire de très bonne qualité a servi jusqu'au XXe s. à la construction de monuments tels châteaux et églises et de villes. Le transport était facilité par la rivière Yonne qui coule au pied des carrières. Depuis 1972, ces carrières abritent les Caves Bailly-Lapierre, fondées par les vignerons de l'Auxerrois, pour élaborer le Crémant de Bourgogne : 4 ha de caves pour 7 millions de bouteilles stockées. Désormais, nous vous proposons une sélection de spécialités culinaires salées et sucrées à emporter en partenariat avec des producteurs locaux : Le Borvo à Chemilly sur Yonne, Maison Marc à Chemilly sur Yonne, La Trinquelinette à Trinquelin, Secrets Incomparables à Beaune. Vous pourrez donc découvrir des toastines de poissons, terrines, rillettes, plats cuisinés, cornichons, moutardes, confitures de fruits. pâtes à tartiner et



Réservoir du lac du Bourdon

☎ 03 86 74 10 07

21.8 km

📍 SAINT-FARGEAU



Au cœur de la Puisaye-Forterre, le Lac du Bourdon c'est l'endroit qu'il vous faut lorsqu'on aime les loisirs nautiques et de plein air : canoë-kayak, pédalos, voile, planche à voile et en juillet-août, baignade surveillée et initiation à l'aviron. Balade, camping, restauration et équitation autour du Bourdon.



**Guédelon, nous bâtissons un
château fort**

☎ 03 86 45 66 66
D 955

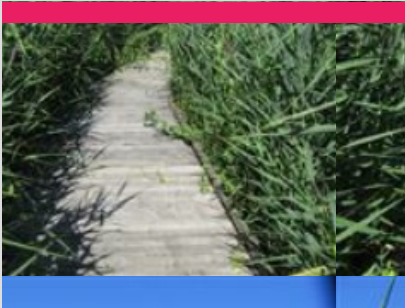
🌐 <https://www.guedelon.fr/>

22.0 km

📍 TREIGNY-PERREUSE-SAINT-CCOMBE



C'est en forêt de Guédelon, au cœur d'une ancienne carrière, que les ouvriers bâtissent chaque jour, sous vos yeux, un château fort du XIIIe siècle. Carriers, tailleurs de pierre, maçons, charpentiers, forgerons, tuiliers, menuisiers, cordiers, charretières, charron, peintres, vanniers, herboriste, jardiniers... transforment et valorisent la pierre, le bois, la terre présents sur le site pour vous livrer les secrets des bâtisseurs du Moyen Âge. De saison en saison, les ouvriers de Guédelon relèvent ce défi hors normes. L'enceinte fortifiée, le logis et ses charpentes, la chambre et ses peintures murales, la cuisine et le cellier, les salles de tir et leurs imposantes voûtes d'ogives, la chapelle, la moitié du chemin de ronde... ont été réalisés sous les yeux de milliers de visiteurs venus visiter ce chantier unique au monde. En 2025, les ouvriers poursuivent les maçonneries de l'imposante porte entre deux tours



Marais de la vallée de la Druyes

☎ 03 86 94 22 94

Route départementale 73 (entre
Andryes et Druyes-les-Belles-
Fontaines)

23.2 km

📍 ANDRYES



La Fédération Départementale des Chasseurs de l'Yonne a acheté en 1999 un ensemble de parcelles situé dans une ancienne zone humide, sur les communes de Druyes-les-Belles-Fontaines et Andryes. Ce site, d'une surface de 63 hectares fortement dégradé (recalibrage du cours d'eau, plantations de peupliers, assèchement), a fait l'objet de vastes travaux de renaturation. Il accueille depuis une grande biodiversité, avec la présence d'espèces uniques en région Bourgogne-Franche-Comté.



Château de Saint-Fargeau

☎ 03 86 74 05 67

Place du château

🌐 <https://www.chateau-de-st-fargeau.com/>

23.2 km

📍 SAINT-FARGEAU



Au premier abord, on se heurte à l'aspect monumental et écrasant d'une maison fortifiée et défensive du XVe siècle, faite pour traverser les siècles. Mais à peine entré dans la cour d'honneur, on découvre un somptueux décor... un chef d'œuvre classique du XVIIIe siècle, dessiné par le Vau. Le château de Saint-Fargeau, qui fut le berceau de la famille maternelle de l'académicien Jean d'Ormesson, est largement évoqué dans le roman de ce dernier, Au plaisir de Dieu, et a servi de cadre au tournage du feuilleton télévisé tiré de cette œuvre.



Parc Animalier de Boutissaint

☎ 03 86 74 18 18

Treigny

🌐 <https://parc-boutissaint.qweekle.com/sh>

23.5 km

📍 TREIGNY-PERREUSE-SAINT-CCOMBE



Vivez l'expérience Boutissaint : une immersion nature unique en Europe ! Venez éveiller vos sens et vous offrir des souvenirs inoubliables en évoluant sur 400 ha de forêt où vivent 400 animaux en totale liberté : cerfs, daims, sangliers ainsi que bisons d'Europe et mouflons en enclos. A parcourir librement, à pied, avec vos vélos ou vos chevaux.



EARL de la Jaunière

☎ 0624940581

2 Lieu-dit La Jaunière

🌐 <https://lamourestdanslelait.wixsite.com/>

3.2 km

📍 MOULINS-SUR-OUANNE



Producteurs de lait à Moulins-sur-Ouanne en Puisaye, nous utilisons une partie de notre production laitière pour la production de crème et de glaces. Nous proposons aussi des sorbets composés pour certains de fruits de notre région et des desserts glacés. Nos glaces et sorbets sont sans colorant, sans additif et sans conservateur. En bac ou au cornet, vous pourrez ainsi commander les parfums locaux comme « cerise crème fraîche ratafia de Jussy." Et aussi, la vente de lait cru entier !

Mes recommandations (suite)

Découvrir La Puisaye

Top 10

OFFICE DE TOURISME PUISAYE-FORTERRE
WWW.PUISAYE-TOURISME.FR



Un Déjeuner sur l'Herbe

☎ 03 86 44 02 59

7, rue Paul Bert

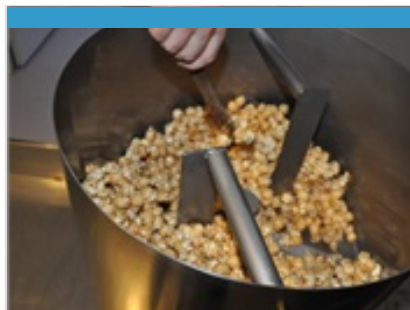
🌐 <https://biotoucy.com/>

4.6 km
📍 TOUCY



2

Magasin regroupant 8 producteurs bio cultivant ou transformant leurs produits (fromages, charcuterie, viande, produits laitiers, fruits et légumes...).



Maison Gramm's - La Manufacture Bio

☎ 09 86 60 49 39

1 rue de Valmy

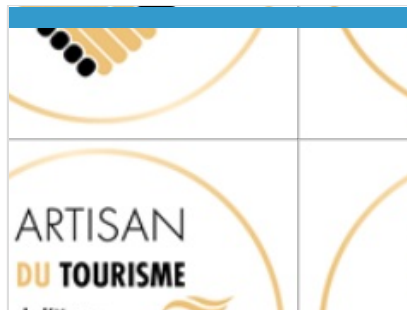
🌐 <https://www.gramms.fr>

17.6 km
📍 AUXERRE



3

Le maïs dans tous ses états : découvrez notre sélection de popcorns Caramel Beurre salé subtilement parfumés aux saveurs originales telles que poivre du sichuan, citron ou mango curry et bien d'autres. Les meilleurs popcorn que vous n'avez jamais goûté à déguster pour l'apéritif ou devant un bon film.



Bille de Sucre

17.8 km
📍 AUXERRE



4



La PaTeaSserie de GHK

☎ 03 86 52 08 59

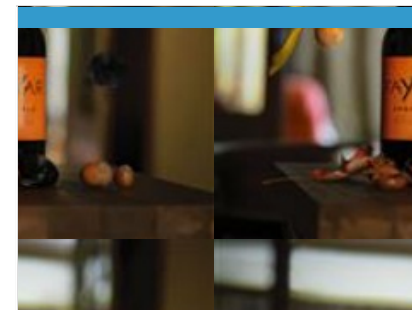
22 Rue de la Draperie

17.9 km
📍 AUXERRE



5

Pâtisseries fines, confiseries chocolatées, viennoiseries, cakes, gamme de salés, thé en vrac, petit salon de thé pour déguster.



Brasserie Fayyar

☎ 06 09 92 22 13

16 Rue de Paris

🌐 <https://www.fayyar.fr/>

22.3 km
📍 SAINT-BRIS-LE-VINEUX



6

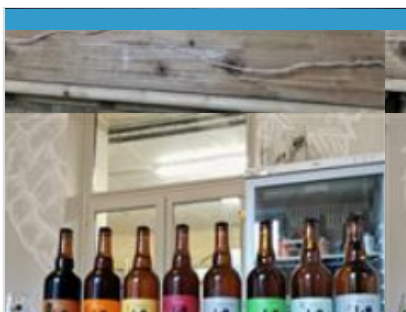
Fayyar est une microbrasserie qui produit des bières artisanales & biologiques. Mettant l'accent sur le local et pleine d'ambition, elle développe la revalorisation et réduit progressivement ses déchets. La brasserie Fayyar vous propose une gamme de 5 bières fixes que vous retrouverez toute l'année (Bières : blonde, ambrée, blanche, brune, IPA) ainsi que des bières éphémères, pour lesquelles un seul et unique brassin a lieu en fonction des saisons, des rencontres, mais surtout des envies... Activités :- Visite brasserie : cuve fermenteur étiqueteuse - Explication brassage + matières 1er : étape de la bière - Visite cave du XIVE et du domaine - Dégustation 2 bières au choix - Verre offert

Mes recommandations (suite)

Découvrir La Puisaye

Top 10

OFFICE DE TOURISME PUISAYE-FORTERRE
WWW.PUISAYE-TOURISME.FR



Brasserie de la Cuverie

☎ 07 66 13 96 04

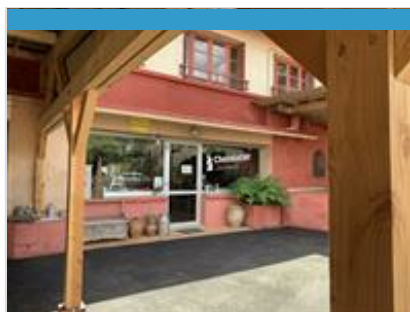
4, chemin des Fossés

🌐 <http://brasserie-lacuverie.fr/>

23.5 km
📍 IRANCY



Au cœur du village viticole d'Irancy, la brasserie de la Cuverie vous propose des bières biologiques aux styles variés et au caractère unique. 5 bières vous sont proposés. 3 d'une manière régulière et la blanche en été et une brune en hiver. Ce village connu pour son vin rouge a désormais sa propre bière!



Sébastien Métoyer

☎ 03 86 91 65 15#06 16 71 13 11

Domaine du Moulin Rouge 7, lieu dit le

Moulin Rouge

🌐 <https://www.sebastien-metoyer.com/>

23.8 km
📍 CHARNY OREE DE PUISAYE



Passionné par son métier et passionnant quand il en parle, Sébastien Métoyer revisite le chocolat en le mariant à de nouvelles saveurs. Au Domaine du Moulin Rouge, il imagine invente et élabore des chocolats noir de 70 à 100 % de cacao, Bio, sans lécithine, et sans lactose ni gluten aux parfums étonnants. Venez déguster ses surprenantes créations aux alliances inattendues: chocolat au basilic, estragon, cèpe...



Drive des Fermes de Puisaye

☎ 06 49 92 68 01

Lieu-dit les Libaux

🌐 <https://drive-des-fermes-de-puisaye.fr/p>

24.5 km
📍 SAINT-PRIVE



Faites-vous livrer des paniers de produits fermiers dans votre hébergement de vacances en Puisaye-Forterre ! Pour une arrivée sereine, les pieds sous la table. Faites-vous livrer pour votre séjour, des produits locaux issus de nos fermes dans votre gîte, camping, résidence secondaire, chez des amis... Pour une arrivée en toute quiétude, nous nous mettons en relation avec le propriétaire de votre hébergement et nous remplissons le frigo pour vous... Les commandes sont à prendre jusqu'au mercredi soir à minuit pour une livraison le vendredi ou le samedi.



Le Borvo

☎ 03 86 47 82 44

Route de Beaumont

🌐 <http://www.leborvo.fr>

25.4 km
📍 CHEMILLY-SUR-YONNE



Depuis 1980, la société Le Borvo, dirigée par Daniel Raymond, ancien chef étoilé, et son fils Benjamin, possède et entretient un savoir-faire unique dans la production du saumon fumé, issu d'un procédé artisanal familial. Cette excellence, née d'une véritable recette culinaire, est le résultat d'un processus de fabrication 2 fois plus lent et nécessitant 2 fois plus de personnel que dans l'industrie. Peu salé, peu fumé, affiné avec soin le saumon fumé Le Borvo est une référence gastronomique.



